

Eagle Vision

空罐检测系统

Eagle Vision 空罐检测系统:

空罐检测系统能够快速、重复地检测罐体边缘、底部和内侧壁上的缺陷。

可以检测内壁的污染和斑点，以及边缘凹凸、边缘宽度和椭圆度。

空罐检测系统每小时可检测多达 90,000 个罐体。该系统结构紧凑，可轻松安装在现有和新的生产线上。

技术规格:

精度:	~0.5-2 mm*
比率:	检测可靠性: 高达99.9%** 误剔除率: 低于 0.1%**
速度:	每小时 90,000 个产品 (相关传送带速度)
包装类型:	直径最大为 189 毫米的两片罐和三片罐
认证 & 等级:	<ul style="list-style-type: none">符合 CE 要求电磁兼容性指令 2004/108/EC

机械信息

光学单元重量:	20 kg
光学单元规格	380x380x300mm LxWxH

*取决于罐子的位置和缺陷的对比度。

**取决于配置和主动检查功能。

特点及功能:

- 检查边缘: 污染、切口、主要机械损坏、边缘宽度和椭圆度
- 检查底部和内侧壁是否有污染、斑点和异物
- 速度高达 90,000 件/小时
- 紧凑型系统
- 不锈钢设计, 用于罐装线和制罐线
- 由于没有移动部件, 易于维护
- 标准配置
- 网络连接
- 带触摸屏的操作员友好型用户界面
- 可选自动高度调节器 (应要求提供)
- 存储统计数据和图片
- 模块化设置
- 低成本
- 简单的生产线集成

Industrial Physics 工业物理

电话: 400 821 0694

邮箱: info.china@industrialphysics.com

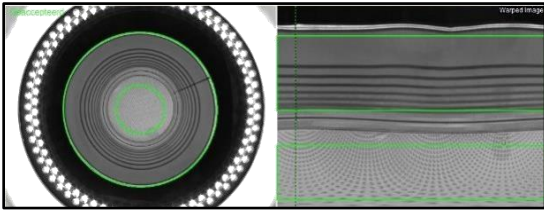
网址: www.industrialphysics.cn

www.industrialphysics.com

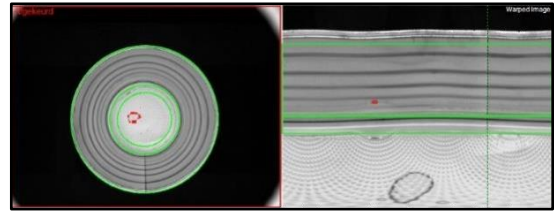


检测示例:

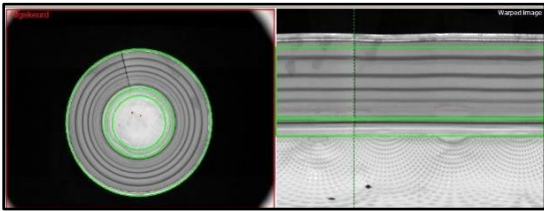
空罐合格



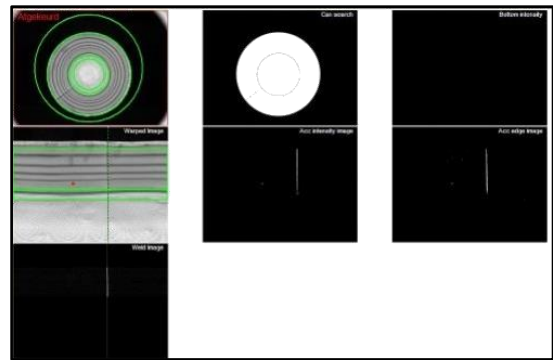
透明油污 (黑色边缘)



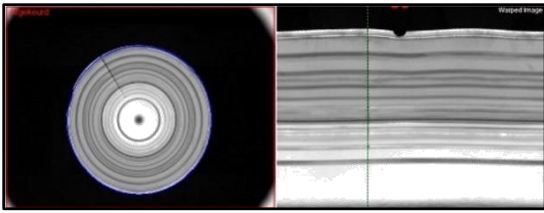
底部污染 (2x2mm & 1x1mm)



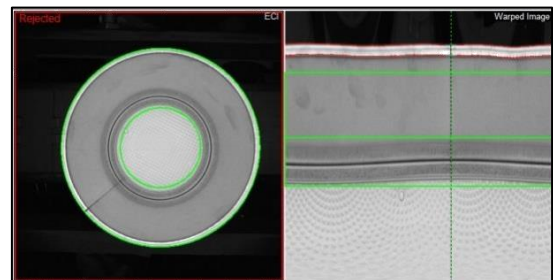
侧壁污染



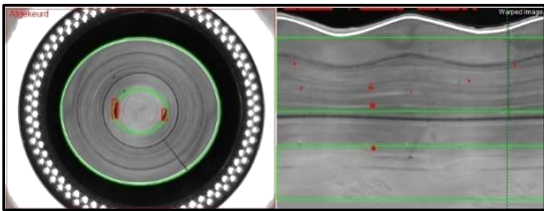
边缘损坏



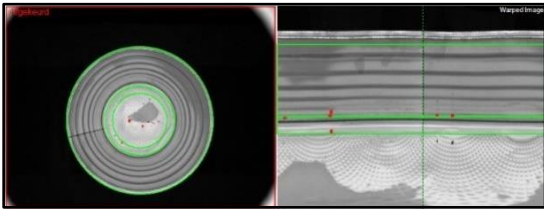
边缘宽度检测



椭圆率 (+/-2mm 直径偏差)



链板油污



Industrial Physics 工业物理

电话: 400 821 0694

邮箱: info.china@industrialphysics.com

网址: www.industrialphysics.cn

www.industrialphysics.com

