

# Bendtsen 粗糙度透气度测试仪

型号  
58-27



## 全圆粗糙度和孔隙率

Bendtsen 测试仪能够测量纸张和纸板的粗糙度和透气度。仪器易于使用。7 寸的触摸屏，直观，易于操作。

## 测试结果

Bendtsen 博士最初的测试设计在保持空气压力恒定方面存在问题。而58-27 测试仪直接测量探头处的气压，能实时反馈真实测试压力并控制。

## 特点

- 测量粗糙度和透气度
- 7 寸触摸屏
- 内部校准程序
- 恒定气压的控制
- 可加压粗糙度头，柔性管
- 可选用Sheffield 配置

## 国际标准

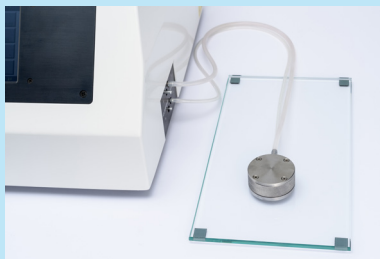
粗糙度	透气度
• ISO 8791-2	5636-3
• Scan P21	
• Nen 2012	Nen 2015
• BS 4420	BS 1990
• DIN 53108	DIN 53120

如果没有你需要的标准，请联系我们



### 触摸屏

触摸屏使用大图标引导您完成设置和测试。导航更直观和文字语言依赖更少。



### 粗糙度探头

粗糙度探头 (10m2) 连接柔性软管。灵活性好, 能轻松快速地执行多个测试。



### 孔隙率探头

孔隙度探头自动夹起样品, 确保压力恒定。粗糙度和透气率可以用一个仪器测量。



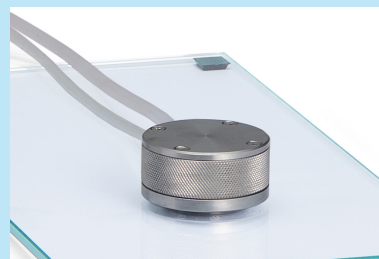
### 恒定压力

测量头的恒定的测试气压对于可靠的结果至关重要。Bendtsen 测试仪能直接反馈实时气压, 并在需要时可以进行调整。



### Sheffield 配置

Bendtsen 测试仪还可以提供 Sheffield 配置。为满足 Sheffield 标准, 我们可以在 Bendtsen 测试仪连接一个特殊测试头。



### 翻新粗糙度探头

在测试头长时间使用后, 我们可以非常容易更换测量环, 从而能避免完整更换昂贵的探头。

### 规格

型号	58-27 系列
测量单位	粗糙度 ml/min, l/min 透气度 ml/min, l/min, $\mu\text{m}(\text{pas.s})$
测量范围	20 – 5,000 ml/min 0.7
压力测试范围	– 2.5 kPa
精度流:	读数的0.5%
语言	包括中文在内的多种语言

### 安装要求

电气	110V /230V /50/60 Hz
空气	400-600 kPa
尺寸	460 x 430 x 230mm (LxWxH) (18 x 17 x 9 inch)
重量	16 kg (36 lb.)

### 输出

迷你USB

### 可选配件

GraphMaster

