

动态接触角测试仪

型号
68-96



快速精确测试

DAT (动态接触角测试仪) 能够测量液体的静态和动态接触角, 表面张力, 渗透, 表面能和扩散。该仪器使用高速摄像机来捕捉液滴初始和在样品上的形状。精密控制的微量泵和摄像机工作时精密的配合, 从而使得每个测试都有正确的液体体积开始工作, 这点是至关重要的。

测试数据

测试软件使测试结果更易于分析, 存储。同时也能方便的调取过去的测试数据和导出这些数据。同时在测试过程中拍摄的图片也同样可以被存储和分析。

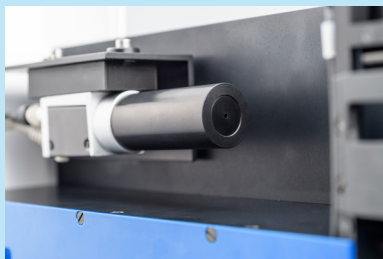
特性

- 高精度控制泵, 可高达0.1微升
- 泵和液滴同步控制达到毫秒级别。
- 可测量液体表面张力, 动静态接触角。
- 功能强大的软件。
- 可导出Excel格式数据。
- 高速摄像头 (最高可达500张/秒) 。
- 自动进样装置。

国际标准

- Tappi T 588
- ASTM D-5725

如您有其他标准, 请联系我们。



高速摄像头

高速摄像头能每秒100张速率捕捉图像，并能快速被软件读取和分析。



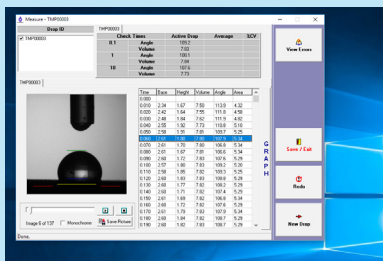
静动态测试

高速摄像头和滴液系统直接通讯，更好的控制液体体积和确保设备稳定性。



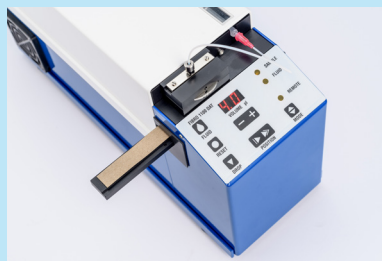
表面能

高精度泵能控制更高粘度的液体，精度可达1微升。



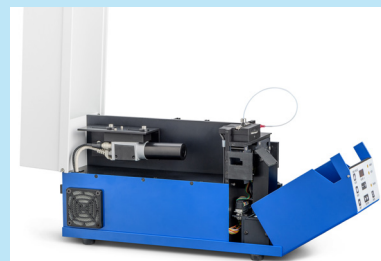
测试方法

DAT 软件有多种测试方法。除了接触角之外还能通过计算得出样品的表面能等。



自动进样装置

Block feed: 样品放在样品基座上插入设备进行测量。
Strip feed: 可直接测量一个纸卷。



测试频率

样品进样器自动移动到下一个测试位置直到完成设定的测试次数。

参数

型号 68-96
液滴体积 0.5 – 10 微升
液滴体积精度 0.1微升
时间 1 毫秒
数据 图片和统计数据
DAT软件 包含

安装需求

电源: 110V /60 Hz or 220V /50 Hz
不需要压缩空气
尺寸: 14 x 36 x 19 cm (5.5 x 14 x 7.5 inch)
重量: 7 kg (15.5 lbs)

