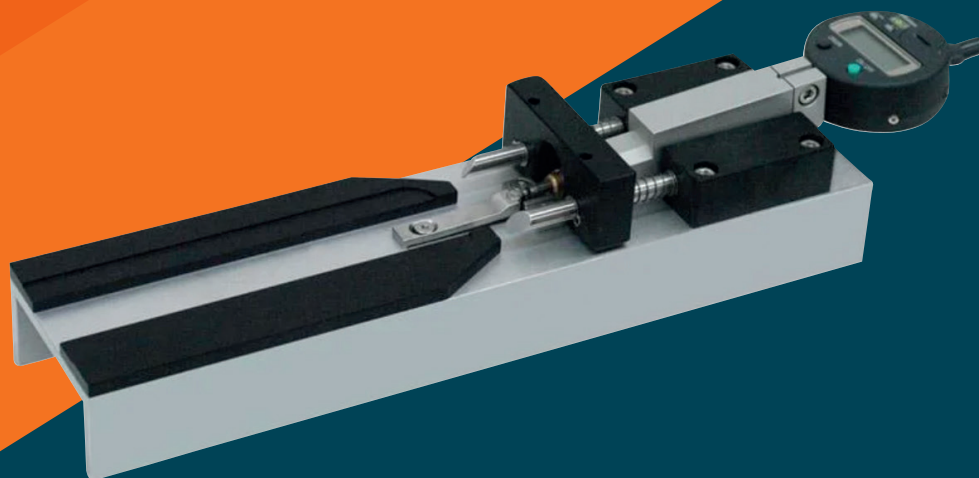


CMCKUHNKE



卷边厚度仪

STG-4000 手动卷边厚度仪

手动卷边厚度测量仪可为饮料、食品或气雾罐提供客观、可重复且可靠的测量。它测量罐接缝处两点或三点的卷边厚度。它是第一款设计用于精确复制手持测微计读数的卷边厚度计，最大测量直径为 603（153 毫米）的罐子。

设备优势

- 独立于操作员的测量
- 这种独特的测量仪比卷边测微计的误操作更少
- 测量压力和角度不变
- 提高准确性
- 行业内最佳的 R&R 和 DR 结果
- 节省时间：自动数据传输

设备特点

- 对于饮料罐的测量，砧座高度为 1.2 至 1.3 毫米；对于三片罐，高度为 1.5 至 1.6 毫米
- 砧座高度将与平均手持测微计读数相匹配（请参阅随附协议，与主罐的卷边厚度比较测量）

技术参数

最大尺寸	603(153mm)
所需电源	SR44 电池
输出接口	三丰规格
尺寸	320mm x 80mm x 80mm (13in x 3in x 3in)
分辨率	0.0001in (0.001mm)

Industrial Physics 工业物理

电话：400 821 0694

邮箱：info.china@industrialphysics.com

网址：www.industrialphysics.cn

www.industrialphysics.com

