

# 半自动内径检测仪

B309

## 半自动内径检测仪

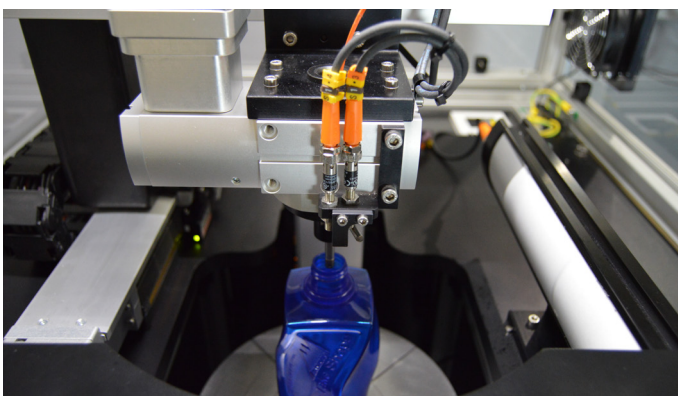
B309 半自动内径检测仪由工业物理旗下专业测试品牌 Torus 提供，以非接触方式测量塑料容器和瓶胚的内径，一次操作即可完成测量，测量范围业界领先。

报告选项为标准 CSV 或统计过程控制 (SPC)

符合 UKAS 标准。

### 设备优势：

- 测量范围适用于小瓶、普通瓶颈和宽口容器
- 消除操作员影响
- 能够在多个高度位置（从 TOF）测量内径
- 采用先进的共聚焦白光技术
- 采用落地式工业壳体，适用于实验室或车间环境
- 具有垂直扫描最小直径查找功能
- 提供用于查找缩颈中心的智能摄像系统



### 免责声明

本文档中包含的信息可能会根据经验和我们持续产品开发的政策不时修改。请查看工业物理 Industrial Physics 网站以获取最新版本。

### 测量特性:

内径	
系统精度	内径 +/- 0.030 毫米

### 技术规格:

组件类型	瓶子、罐子、容器和瓶胚
容器高度范围	30 毫米 - 460 毫米
缩颈内径范围	8.5 毫米 - 145 毫米
最大瓶体直径	Ø 200 毫米
材质	PET, HDPE, TRITAN, PP (其他视评估而定)
电压	100-240 伏 / 50-60 赫兹
尺寸	(宽) 1450 毫米 x (高) 1850 毫米 x (深) 1100 毫米

### 订购信息:

产品编号	产品描述
B309	半自动内径检测仪

Industrial Physics 工业物理

电话：400 878 1858

邮箱：info.china@industrialphysics.com

网址：www.industrialphysics.cn

www.industrialphysics.com

