

半自动台式饮料罐涂层分析仪

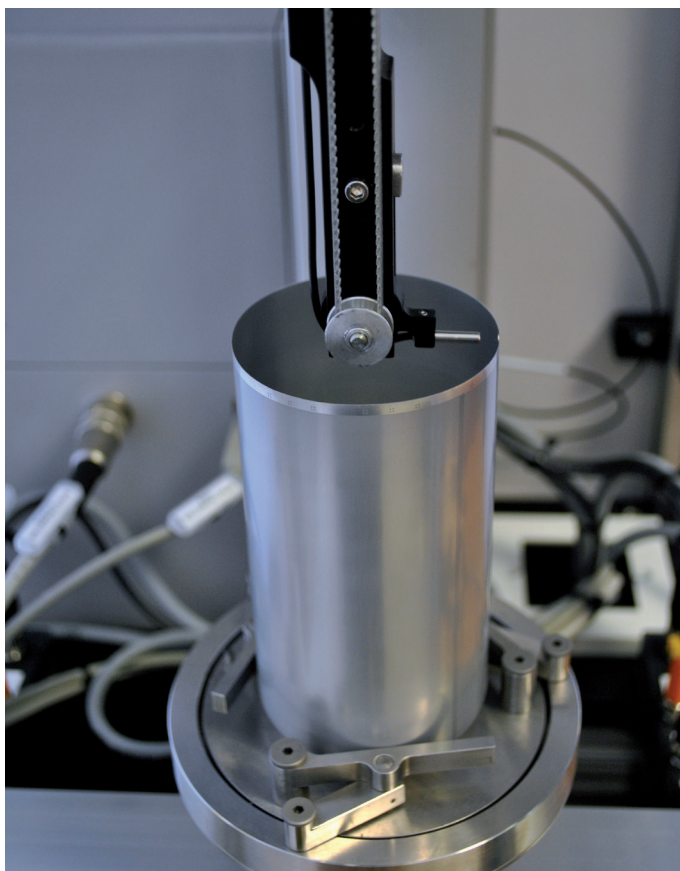
Z340

半自动台式饮料罐涂层分析仪

Torus Z340 半自动台式饮料罐涂层分析仪由工业物理旗下专业测试品牌Torus提供，主要用于对饮料罐内、外涂料的分布情况进行详细分析

此系统采用先进的非接触式光谱技术，适用于检测铝制罐和钢制罐。

还提供手动台式、半自动落地式和全自动在线选项。



测量特性:

内涂料	精度: $\pm 0.2 \mu\text{m}$ 测量能力: $\pm 0.4 \mu\text{m}$
罩光清漆	精度: $\pm 0.2 \mu\text{m}$ 测量能力: $\pm 0.4 \mu\text{m}$
边缘涂层涂料	精度: $\pm 0.4 \mu\text{m}$ 测量能力: $\pm 0.8 \mu\text{m}$

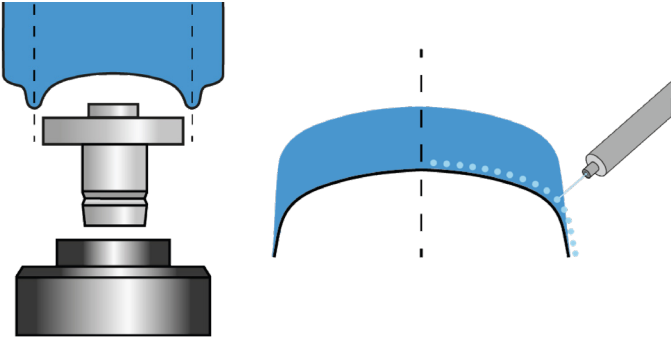
技术规格:

饮料罐材质	铝
金属罐加工阶段	修边、成品、塑形
罐体外径	$\varnothing 202 - \varnothing 211$
修边罐高度	90.00 - 190.00
成品罐高度	90.00 - 190.00
电压	100-240 伏 / 50-60 赫兹
压缩空气	不适用
重量	59公斤
尺寸	(宽) 400 毫米 x (高) 980 毫米 x (深) 430 毫米

测量特性:

- 内部涂料厚度/重量
- 外部清漆厚度/重量/OV (罩光油墨)
- 边缘涂层涂料厚度/重量
- 内壁检测

内壁涂料分布 (手动装载模具)



通过手工切割直壁罐底拱区域，可方便操作员收集完整的底拱轮廓以及分析内壁涂料分布。

底部边缘涂层(BRC)涂料分布

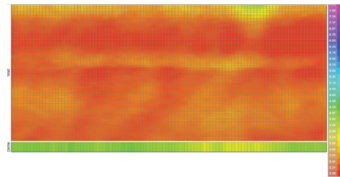
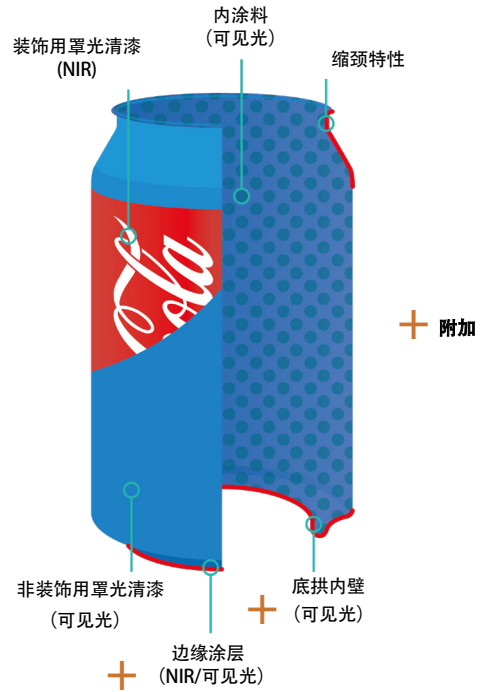


利用 Torus 最新检测技术，可以获取详细的底部边缘涂层分布数据。

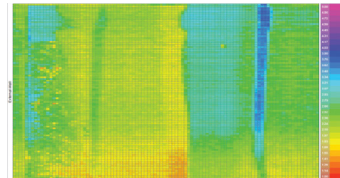
免责声明

本文档中包含的信息可能会根据经验和我们持续产品开发的政策不时修改。请查看工业物理 Industrial Physics 网站以获取最新版本。

标准特性和附加特性



内涂料分布图



外部 OV 分布图

订购信息:

产品编号

产品描述

Z340

半自动台式饮料罐涂层分析仪

Industrial Physics 工业物理

电话: 400 878 1858

邮箱: info.china@industrialphysics.com

网址: www.industrialphysics.cn

www.industrialphysics.com

