

自动色彩检测仪 (X-Rite®提供支持)

Z345

自动色彩检测仪

Torus Z345 是首款由 X-Rite®提供支持的自动色彩检测仪。

Z345 能够检测 202-300 直径罐体、直壁罐和成品罐，并且几乎不需要更换零件。操作员可从任意方向将金属罐装载至自动进给传送带上，也可以直接从生产线上装载。高分辨率彩色扫描摄像头可读取并“展开”标签，然后将其与主图像对齐。随后检测仪会将金属罐移送至用户此前选定的位置 - 位置重复精度高，此时 Ci64 会对其进行检测。

定制您的检测系统

我们的仪器采用独特的模块化设计，您可以根据需要定制功能全面的质量管理方案。

首先从标准 Z345 色彩检测仪开始，可随时添加任意可选模块/升级项，相关信息详见下文。

1. 多轨道输入传送带

- 轨道通常可容纳罐体直径为 24x211 的金属罐
- 单轨道 - 有 6 个选项
- 自动在线配置各个可用轨道

2. 条形码验证系统（特性）

- 解码（符号引用解码）：A 级或 F 级（4 或 0）
- 符号对比度(SC)：级别 A-F 级(4-0)
- 调制(MOD)：级别 A-F 级(4-0)
- 最小反射率:A 级或 F 级（4 或 0）
- 缺陷：级别 A-F 级(4-0)
- 可解码性：级别 A-F 级(4-0)
- X 尺寸

- 检查字符
- 显示唯一条形码编号
- 显示条形码类型
- 整体等级
- 解码百分比(符号参考解码)
- 符号对比度百分比
- 边缘对比度百分比
- 调制百分比
- 最小反射率百分比
- 缺陷百分比
- 可解码性百分比

测量特性:

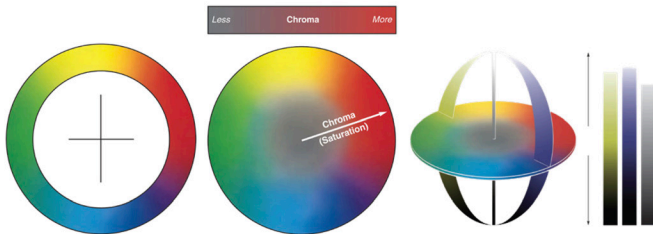
L* 数值	亮-暗
a* 数值	绿色(-a) - 红色(+a)
b* 数值	蓝色(-b) - 黄色(+b)
c 数值	浓度 /饱和度
h 数值	色调
Delta E	总体色彩相对于标称参考值的变化量。
DeltaEcmc	根据标称参考值的公差 CMC 更改总体色彩

技术规格:

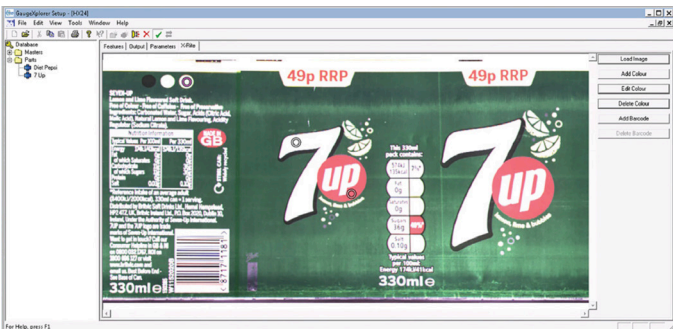
罐体直径范围	202-300
切边后的高度范围	85 mm-250 mm
兼容直壁罐和成品罐	
电气规格	100-240 V/ 50-60 Hz
压缩空气	5 bar / 73 PSI
重量	800kg
尺寸	(宽) 3841mm x (高) 1650mm (深) 1244mm

色彩测量理论

色彩可以用三个属性来描述：色调、浓度和明度（参见下文）。色调简单而言就是公认的色彩，如蓝色、绿色、红色等。浓度用于描述色彩的生动性或色调程度 - 也称为饱和度。明度是指色彩的亮度，即明亮还是昏暗。



需要在金属罐上测量的点由操作员通过 GaugeXplorer 软件中的点位选择界面预先选择。操作员可以在金属罐的准确位置上选择多个点。



免责声明

本文档中包含的信息可能会根据经验和我们持续产品开发的政策不时修改。请查看工业物理 Industrial Physics 网站以获取最新版本。

系统优势:

- 自动 X-Rite® Ci64 校准和鉴定
- 可提供色彩测量值
- 避免人为错误
- 显著缩短劳动时间
- 可快速、可靠、准确地检测铝制或钢制饮料罐色彩
- 提供完整的 L*、a*、b*、Ecmc、E2000 和 E94 数据，以实现完全的可追溯性
- 通过设置预警限值，可确保及时调整装饰器避免色彩超出容许偏差

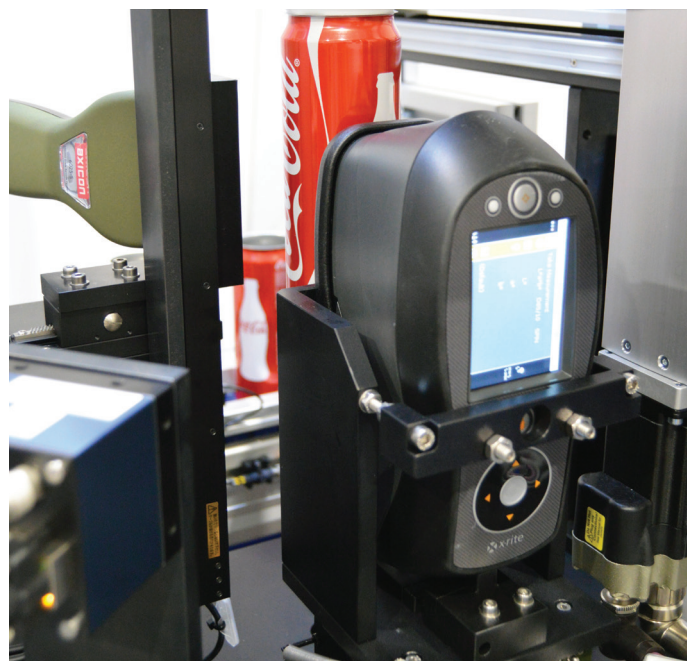
订货信息:

产品编号

Z345

产品描述

自动色彩检测仪



Industrial Physics 工业物理

电话: 400 878 1858

邮箱: info.china@industrialphysics.com

网址: www.industrialphysics.cn

www.industrialphysics.com

