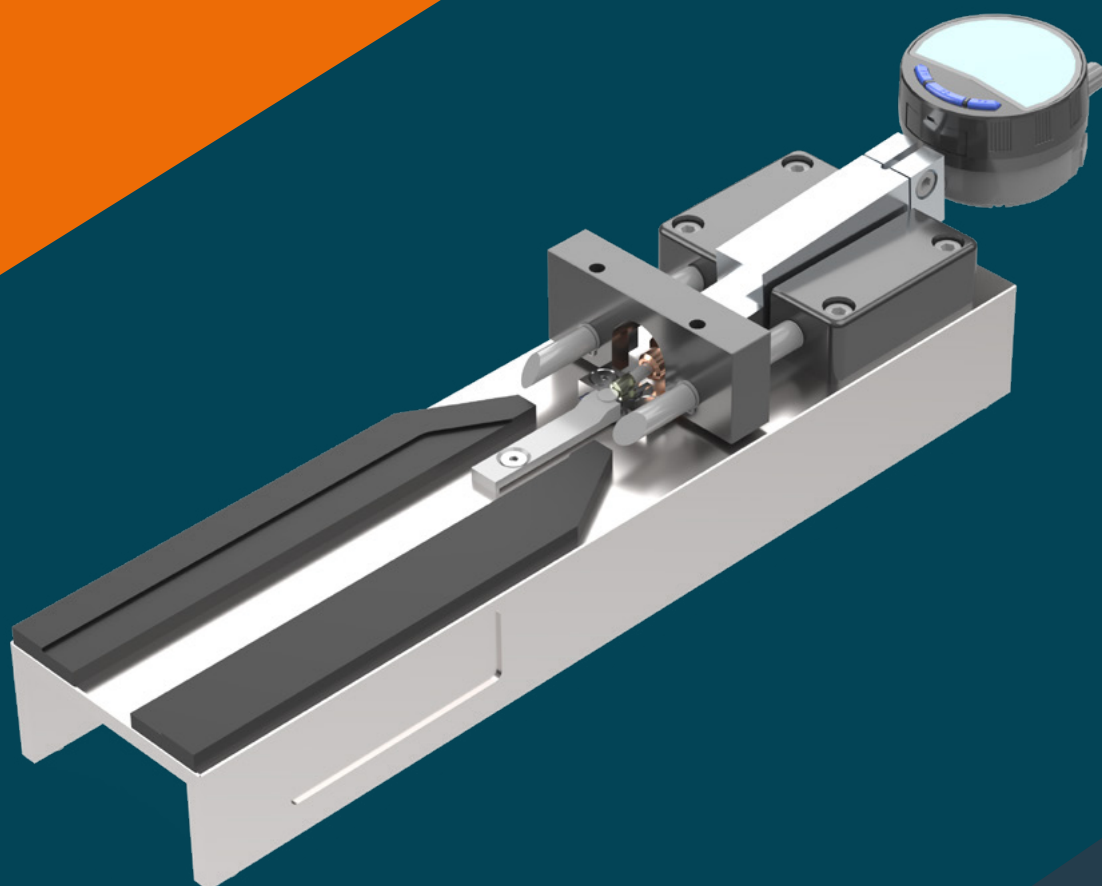


CMCKUHNKE



手持式手动卷封厚度测量仪

Z548

手持式手动卷封厚度测量仪

Z548 手持式手动卷封厚度测量仪是一款用于食品与饮料罐卷封厚度测量的可靠工具。该设备专为高精度与高效率设计，支持自动数据传输，并配备可调节砧座高度，适用于多种应用场景。

由工业物理旗下 CMC-KUHNKE（我们的金属包装检测专家品牌）开发，Z548 手持式手动卷封厚度测量仪可对两片罐与三片罐进行快速测量，显著提升测量的准确性与一致性。

可靠的卷封厚度测量工具

Z548 卷封厚度测量仪专为高精度卷封厚度检测而设计，非常适合在卷封机调机阶段使用，以确保双卷封结构的完整性——这是保障封罐质量与食品安全的关键因素。

便捷的卷封测微工具

Z548 手持式手动卷封厚度测量仪 是一款手持式、高精度测量工具，适用于多种罐型的卷封厚度检测，确保双卷封结构正确成型并实现可靠密封。

该设备非常适合用于卷封机的常规调机与参数设定，确保首批生产罐符合规格要求；同时也适用于生产过程中的快速质量抽检，帮助用户验证不同罐体之间的一致性。

节省时间的卷封厚度测量方案

Z548 手持式手动卷封厚度测量仪 提供多种自动数据传输选项，可显著减少人工记录时间，提高检测效率，从而节省生产成本并提升整体运营效率。

技术规格：

组件类型	铝、钢
卷封厚度范围	1.5 – 1.6 mm
罐径范围	52 - 153 mm (食品罐) 52 - 83 mm (饮料罐)
罐颈直径范围	202 - 603Ø (食品罐) 200 - 300Ø (饮料罐)
测量精度	+/- 0.01 mm
测量能力	0.02 mm
分辨率	0.001 mm
设备重量	1.4 Kg
设备尺寸	(W) 100 mm x (H) 59 mm x (D) 291 mm

可靠卷封厚度测量的重要性

在制罐生产过程中，卷封厚度测量是关键的质量控制环节，因为它直接反映了双卷封结构的完整性。合适的卷封厚度可确保卷封尺寸满足密封性能要求，从而维持气密封闭（Hermetic Seal），有效防止微渗漏、细菌侵入或内压损失等问题。

卷封厚度偏差通常意味着刀具磨损、设备对中偏差或材料不一致等潜在问题，这些因素都可能破坏卷封结构并影响包装密封性与产品安全。

借助 Z548 手持式手动卷封厚度测量仪，用户可在设备调机阶段即确认卷封厚度符合规范，并在生产过程中持续验证是否满足法规与行业质量标准。

保持稳定一致的卷封尺寸，有助于提升产品货架稳定性、降低产品召回风险，并通过减少包装失效的可能性来保护品牌声誉，确保产品在运输、仓储及终端陈列环节的可靠性。

设备优势：

- 高性价比的高品质卷封厚度测试仪
- 适用于食品与饮料罐
- 可测量罐体卷封厚度
- 坚固耐用、便携式设计
- 高精度测量性能
- 操作简便，节省时间与成本
- 集成式数据传输接口
- 世界级量规重复性与再现性（GR&R）及区分比（DR）
- 标配主标准件（Master），用于设备确认与校准

免责声明

本文档中包含的信息可能会根据经验和我们持续产品开发的政策不时修改。请查看工业物理 Industrial Physics 网站以获取最新版本。

订货信息：

订货号

Z548-11.8.1

产品描述

手持式手动卷封厚度测量仪

